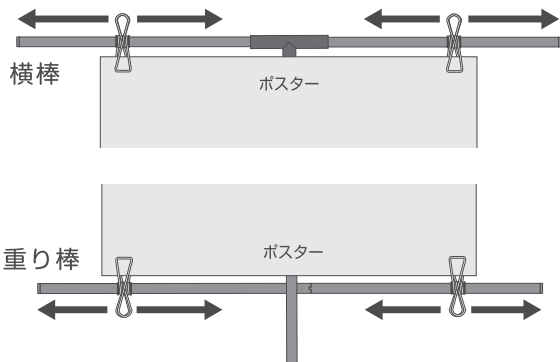


Q. ポスターのサイズとクリップの幅が合いません

A. 横棒や重り棒に付いているゴムとクリップは左右にスライドさせて動かすことができます。ポスターのサイズに合わせて間隔を調整して下さい。



Q. 屋外でも使用できますか？

A. あくまでも屋内での使用を想定しており、屋外での使用が可能かは環境や状況によります。

特に、ポスタースタンドの性質上、ポスターを掲示している際に、ポスターが風を受けるとどうしても支柱に負担がかかり、転倒の危険性が高くなりますので、ご注意ください。

こんな時どうする？！

クランポ
ClamPo

ClamPo(クランポ)

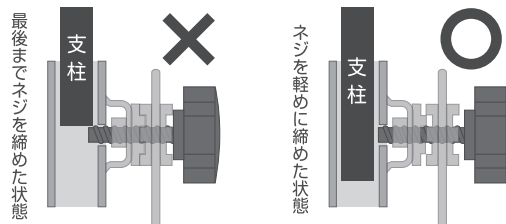
Q & A



ClamPo をご使用になる前には、まず最初に別添の取扱説明書に必ず目を通してください。

Q. クランプの筒に支柱が通りません

A. 筒のネジを強く締め過ぎていませんか？一度筒のネジを緩めてから支柱を通して見て下さい。



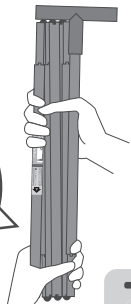
筒のネジは、支柱の固定のため、最後まで締めると先端が筒の少し内側に飛び出る構造になっています。従って、筒を通す前にネジを締めすぎると、ネジの先端が邪魔をして支柱が通らなくなります。支柱を通す前は、ネジの先端が筒の内側に出ない程度に軽く締め、支柱を通した後に最後までしっかり締めるようにしてください。

※ ネジを緩めても支柱が通らない場合は、部品に不具合がある可能性がありますので、取扱説明書裏面のサポート窓口までご相談下さい。

Q. どうすれば狭いスペース内で
支柱を安全に組み立てられますか？

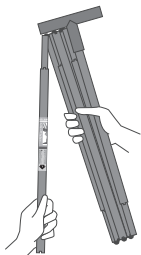
A. 周囲に支柱が当たらないよう注意しながら
縦方向に積み上げるように組み立ててください。

シールの矢印を
下に向けて、
支柱を縦に持つ。



1

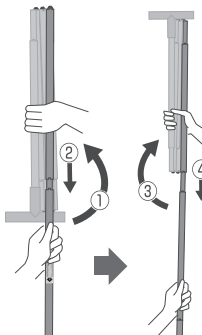
一番下の支柱を片手で持ち、
もう一方の手で残りの支柱がバラ
バラにならないようしっかり持つ。



2

3

4

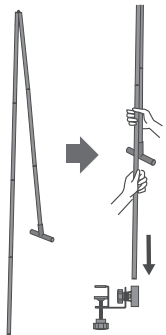


※手は支柱から
離さず、手首
を返していく

これを繰り返す

一番下の支柱は動かさず、残りの支柱
の方を下の支柱の上に積み上げながら
一本ずつ順番にはめ込んでいく。

上から2〜3本
のところで折って
おろす



折った部分を一緒に持って
クランプの筒に支柱を通す

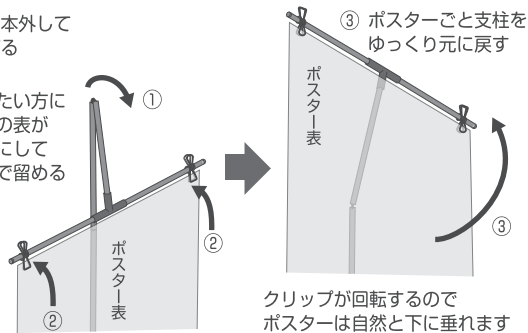
支柱は、扱いやすいように、
最後まで組み立てず、途中で折つ
た状態でクランプの筒に通す。

Q. 支柱を全部組み立てると
クリップに手が届きません

A. 支柱を途中で折った状態で作業して、最後に
ポスターごと支柱を組み立てるとスムーズです。

① 支柱を一本外して
折り曲げる

② 正面にしたい方に
ポスターの表が
来るようにして
クリップで留める



クリップが回転するので
ポスターは自然と下に垂れます

Q. T字キャップがなかなか
抜けません or はまりません

A. ゆっくり回しながら抜き差しして下さい。

T字キャップは、回転防止のため、きつめにはめ込まれています。
ゆっくり回しながらであれば抜き差しできるようになっていますが、
無理に抜き差しすると破損の原因になりますのでご注意ください。

なお、フロア用の支柱は、上下の支柱で太さが若干違うため、必ず
一番上の支柱（シールが貼られていない方）にT字キャップをはめ
込んで下さい。一番下の支柱にはT字キャップははまりません。